



Ergosoft 16

Highlights





Produktion & Workflows



Produktion & Workflows

Zusammenfassung

JobPresets

Dieses neue Feature erlaubt es mehrere Parameter eines Jobs in einem Preset zusammenzufassen und per Mausklick auf neue Jobs anzuwenden.

In Kombination mit den ImagePresets bietet Ergosoft 16 eine noch komplettere Preset Suite zur automatisierten Abarbeitung von Aufträgen.

Print & CutQueues

Beide Module wurden komplett “re-designed”. Das neue “Workspace” Feature erlaubt es dem Anwender individuell optimierte Anordnungen der Benutzeroberfläche zu speichern.

QueueManager

Das bisherige JobCenter wurde durch den neuen QueueManager ersetzt. Dieser dient weiterhin dazu sämtliche Aufträge anzuzeigen und unterstützt neu ebenfalls individuelle Workspace Anordnungen.

Dank der überarbeiteten Filter Funktion kann nun schnell zwischen individuellen Ansichten gewechselt werden.

Die Produktionsdatenbank erlaubt den Export eines detaillierten Produktionsdaten-Rapports.



Produktion & Workflows

Zusammenfassung

Print & Cut Workflows

Mit Smart Bleed & Cut Lines wurde eine neue Funktion hinzugefügt die es erlaubt per Knopfdruck Konturränder (Smart Bleed) und Schnittlinien (Cut Lines) innerhalb oder ausserhalb eines Bildes zu generieren.

Die neu konzipierten Workspaces für Print & Cut bieten eine verbesserte "Echtzeit Vorschau" von Schnittpfaden.

Mit "PDF Box", "Adobe Photoshop Pfade" und "Bounding Boxen" von gruppierten Bildern werden zusätzliche Pfadformate unterstützt.

Job Costs

Der neue CostManager verbessert die zentrale Verwaltung der Kostenfaktoren und ermöglicht rasches "Bulk-Editing" dieser.

Die Kostenschätzung sowie die Auswertung der effektiven Kosten wurden an verschiedenen Stellen verbessert:

- Die Kostenberechnung kann anhand der Druckzeit und alternativ anhand der gedruckten Fläche ermittelt werden.
- Kostenschätzungen können neu über die Job Properties direkt für jeden Job aufgerufen werden.
- Job Preflights können schneller ausgeführt und Kunden Daten importiert & exportiert werden.
- Währung und Masseinheiten können individuell gewählt werden.



Produktion & Workflows

Zusammenfassung

HotFolder

Der HotFolder wurde an verschiedenen Stellen verbessert um die automatisierte Verarbeitung von Aufträgen zu verbessern.

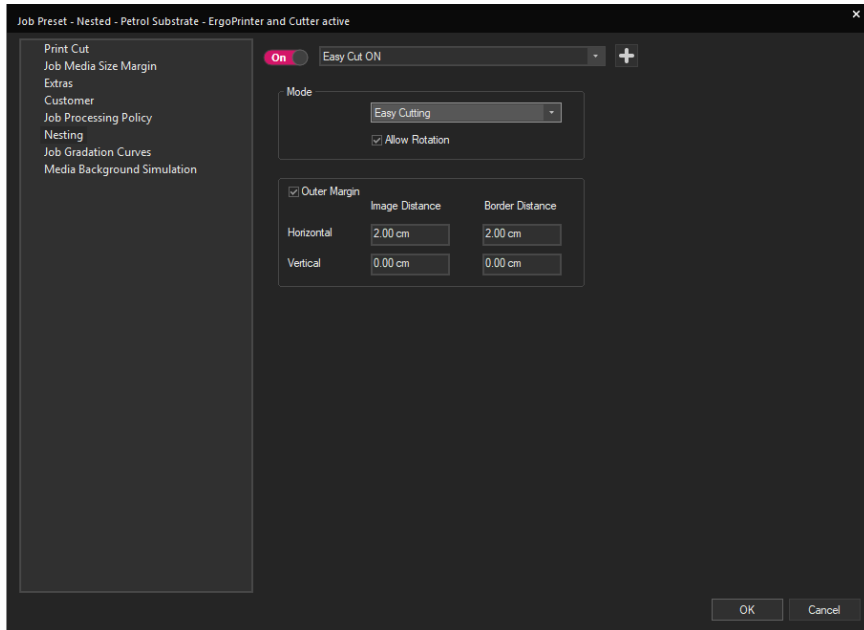
Ergosoft Mosaic Desktops Professional

In Zusammenarbeit mit der Firma ZEDOnet konnte die Liste der unterstützten Drucker, vor allem im Desktop-Drucker-Bereich, um beinahe 300 Modelle von Epson, Canon und HP erweitert werden.



JobPresets *NEU

Details



Um die Preset Suite in Ergosoft 16 zu komplettieren wurde das "Composite Preset" JobPreset hinzugefügt.

In einem JobPreset können mehrere Parameter eines Jobs kombiniert und als Preset abgelegt werden.

Durch ein "Dropdown Menü" im JobComposer kann so schnell zwischen Voreinstellungen für neue Jobs gewechselt werden.

In Kombination mit dem bereits bekannten ImagePreset können nun beinahe sämtliche Parameter eines Auftrags voreingestellt und per Mausklick angewendet werden. Dies ist besonders für wiederkehrende Aufträge und Layouts interessant.

JobPresets können zudem über das Ergosoft Delta XML Automation Interface angesteuert werden.



Queues *NEU

Details

The screenshot displays the 'YourPrinter E - PrintQueue' application. The main window is divided into several sections:

- Print Queue:** A list of print jobs with columns for 'Print', 'Copies', and 'Status'. Jobs include 'Ergo Banners', '1_2_144_447_448_a', 'cacao_Chocola_HDR_3', etc.
- Print Status:** A central panel showing 'Printed: 231.74 MB of: 5319.77 MB', 'Time elapsed: 00:00:59 remaining: 00:21:52', 'Copies printed: 0 of 1', 'Media consumed: 21.57 cm of: 501.30 cm', and 'Print rate: 21.320 m²/h'. A circular progress indicator shows 100%.
- Color Management:** A section with 'Default' and 'More' tabs, showing color calibration options (K, Y, M, C, MT) and a status of 'running/printing'.
- Job Details:** A panel showing details for job ID 617, 'Ergo Banners', including 'Wall Prints 2019', 'Created Today 17:15 (16.0.0.7433)', 'Owner ABR on NB_ABR', 'Copies 1', 'Job Size 162.60 cm x 501.30 cm', 'Features Keep Rip Data', 'Media Size +Maximum+ (162.60 cm)', 'Print Environment YourPrinter E (Today 14:47)', 'Printer YourPrinter E', and 'Spool File 3'805.20 MB'.

Die Print- und CutQueues wurden komplett “re-designed”.

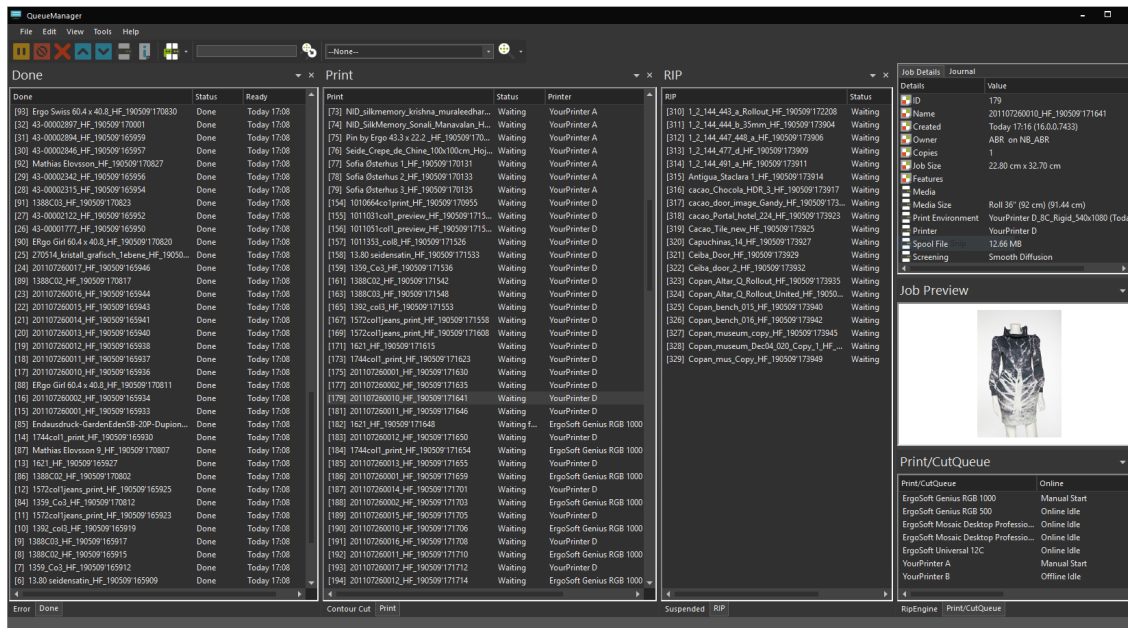
Feature Highlights:

- Individuelle Workspaces
- Neue Queue-Segmente bieten eine bessere Übersicht über die Aufträge und erlauben leichteres Job Management.



QueueManager *NEU

Details



Das JobCenter wurde durch den neuen QueueManager ersetzt.

- Individuelle Workspaces *neu
- Neue Queue-Segmente bieten eine bessere Produktionsübersicht und einfacheres Auftragsmanagement. *neu
- Der QueueManager ist besonders wertvoll um mehrere Print- und Cut-Queues auf einem System oder innerhalb eines Sequoia Departments zu überwachen.
- Neben der Produktionsübersicht kann der QueueManager optional auch dazu verwendet werden Print- und Cut-Queues komplett zu ersetzen.
- Der QueueManager erlaubt es individuelle Filter zu erstellen: *neu
 - Filtern nach Drucker oder Schneideplotter
 - Filtern nach verwendetem Material
 - Filtern nach Ausgabestation
 - Filtern nach Datum
 - Filtern nach Text
 - Erweiterter Export der Produktions-Daten *neu



Job Costs ^{*NEW}

Details

The screenshot displays the CostManager application window. It features several panels: 'Select Media' with a list of various media types (e.g., Scotchcal, ASLAN, ORACAL); 'Select Ink Type' with a list of ink brands (e.g., Epson, Munsell); 'Properties & Actions' with a menu of job-related tasks; and 'Estimate Production Cost' with input fields for 'Number of Copies' (33) and 'Total Length' (1000 cm), along with a 'Media' dropdown and a 'Calculate...' button.

Die Erfassung der involvierten Kostenfaktoren, die Produktionskostenschätzung sowie die Berechnung der Produktionskosten wurden überarbeitet und erweitert.

CostManager: Ermöglicht die Administration der Kostenfaktoren für Kostenschätzung und Kostenberechnung. ^{*neu}

- Tinten und Medien können neu kombiniert selektiert und Druckumgebungen zugewiesen werden. Dies vereinfacht die Verwaltung der Kostenfaktoren signifikant.
- Der CostManager kann über das ControlCenter und den JobComposer aufgerufen werden.
- Materiallisten sowie Kostenfaktoren für Tinten und Medien können importiert werden.

Produktionskostenschätzung: Kostenschätzungen können im JobComposer schnell & Job spezifisch ausgeführt werden. ^{*neu}

- Produktionskosten können anhand von aufgewendeter Produktionszeit oder anhand der gedruckten Fläche berechnet werden. ^{*neu}

Job Preflight: Preflights können direkt im JobComposer und in verschiedenen Variationen ausgeführt werden. ^{*neu}

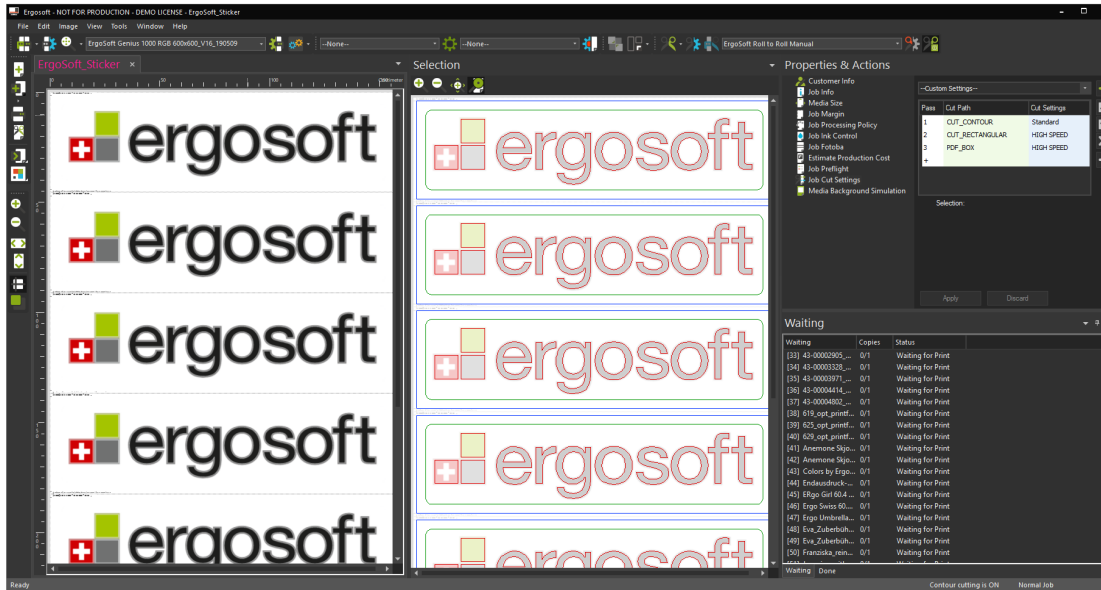
Customer List: Ein neuer Listen-Import erlaubt es Kundendaten von externen Datenbanken (CRM/ERP/...) zu importieren.

Individuelle Währungen und Masseinheiten: Es kann eine spezifische Währung sowie die gewünschte Masseinheit zur Kostenberechnung ausgewählt werden.



Print and Cut Workflows

Details



- Smart Bleed & Cut Lines: Ermöglicht die Generierung von Kontur-Bleed und Kontur (Schnitt) Linien basierend auf den Konturen eines Bildes. *neu
- Neue Workspaces für Print und Cut Anwendungen
- Verbesserte “Live-Cut-Path” Vorschau
- Unterstützung zusätzlicher Schnittpfade:
 - PDF Boxen *neu
 - Adobe Photoshop Pfade *neu
 - “Bounding Boxen” von gruppierten Bildern *neu



Produktion & Workflows

Details

HotFolder Verbesserungen

Jobs können nun automatisch basierend auf Job Länge und/oder einer “Timerfunktion” freigegeben werden *neu

Die Verwaltung der temporären Daten wurde überarbeitet und bietet mehr Kontrolle.

Ergosoft Mosaic Desktops Professional in Zusammenarbeit mit ZEDOnet *neu

In Zusammenarbeit mit der Firma ZEDOnet konnte die Liste der unterstützten Drucker, vor allem im Desktop-Drucker-Bereich, um beinahe 300 Modelle von Epson, Canon oder HP erweitert werden.

Basierend auf einem “Contone-Interface” können diese Drucker im “native Farbraum” (CMYK++) angesteuert werden.





Usability



Usability

Zusammenfassung

ControlCenter

Das ControlCenter erleichtert dem Benutzer den Zugriff auf die verschiedenen Module von Ergosoft 16 und bietet zudem eine zentrale Verwaltung der Einstellungen. Das ControlCenter ersetzt den "StartupManager" früherer Versionen.

Print & Cut Environment Wizard

Das Erstellen von Druck- und Cut-Umgebungen wird neu durch einen Wizard erleichtert. Es werden zwei Szenarien angeboten:

- Erstellen einer neuen Umgebung **inklusive** der Erstellung einer neuen Queue.
- Erstellen einer neuen Umgebung **basierend** auf einer bereits existierenden Queue.

Online Dokumentations-Portal

Die technische Dokumentation sowie zusätzliche Multimedia Inhalte stehen neu online zur Verfügung.

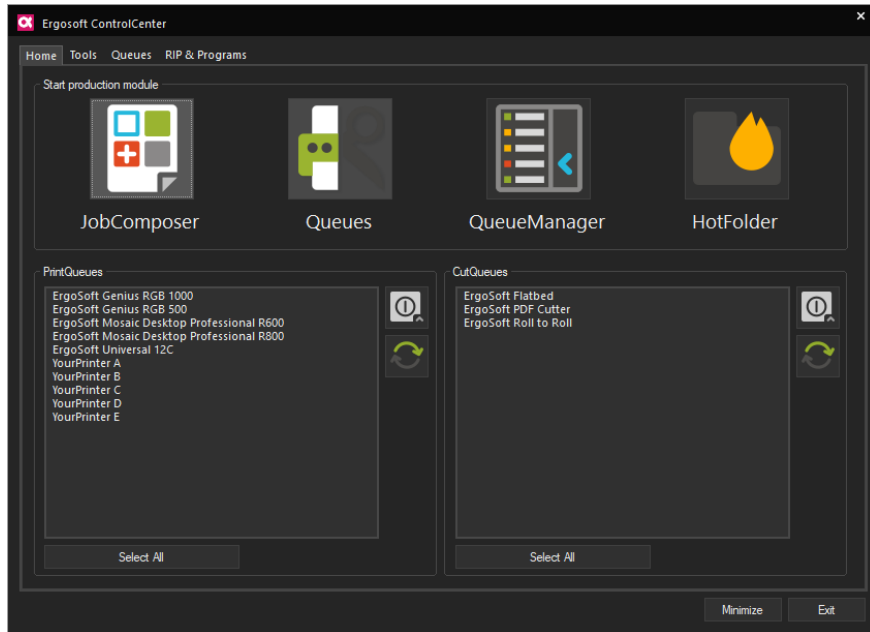
Floating-Lizenzierung/ Netzwerk Dongle

Die Floating-Lizenzierung erlaubt es mehrere Lizenzen auf einem Dongle zu hinterlegen und aus dem gesamten LAN auf diesen Dongle zuzugreifen.



ControlCenter ^{*NEU}

Details



Der StartupManager wurde durch das neue ControlCenter ersetzt.

Home tab – Ermöglicht den schnellen Zugriff auf die wichtigsten Produktionsmodule:

- JobComposer
- Print- und Cut-Queues
- QueueManager
- HotFolder

Tools tab – Direkter Zugriff auf wichtige Zusatzmodule:

- CostManager
- AccessRights
- MaintenanceTool
- Album

Queue tab – Setup und Konfiguration der erweiterten Startup Einstellungen für alle Print- und Cut-Queues.

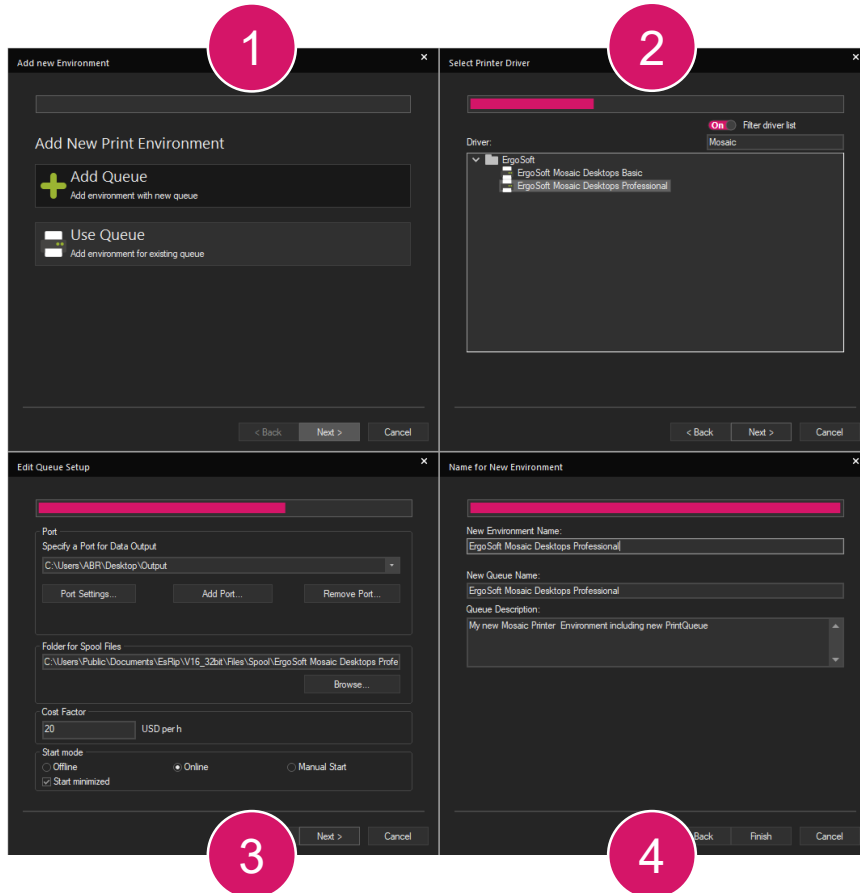
RIP & Programs tab – Konfigurations Manger für:

- RipEngine
- Optionale Features
- Startup Optionen des ControlCenter



Environment Setup ^{*NEU}

Details



Wizard zur Erstellung von Print- und Cut-Queues.
^{*neu}

Das Erstellen von Druck- und Cut-Umgebungen wird neu durch einen Wizard erleichtert. Es werden zwei Szenarien angeboten:

- Erstellen einer neuen Umgebung inklusive der Erstellung einer neuen Queue.
- Erstellen einer neuen Umgebung basierend auf einer bereits existierenden Queue.



Usability

Details

Online Dokumentations-Portal *neu

Die gesamte technische Dokumentation wurde neu verfasst und steht nun Online in einem Dokumentations-Portal zur Verfügung.

Feature Highlights:

- Die technische Dokumentation kann basierend auf der verwendeten Version angezeigt werden.
- Die technische Dokumentation enthält neu Multimedia Inhalte.
- Einzelne Inhalte können als PDF exportiert werden.

Floating-Lizenzierung *neu

Die Floating-Lizenzierung erlaubt es bei Bedarf mehrere Lizenzen auf einem Dongle zu hinterlegen und aus dem gesamten LAN auf diesen Dongle zu zugreifen.

Verschiedenes *neu

Der Import Dialog sowie der Dialog zum Öffnen von Jobs sind nun skalierbar und bieten zudem eine hochauflösende Vorschau.





Color & Color Control



Color & Color Control

Zusammenfassung

SwatchBook

Ergosoft 16 unterstützt neu die PANTONE® Color Systems.

Zusätzlich bietet das SwatchBook mehrere neue Funktionen:

- Vorhersage der Farbabweichung in Delta-E (dE)
- Farbbücher können anhand von Farbwerten nach der “ähnlichsten” Farbe durchsucht werden.
- Mischungen von ähnlichen Farben können nun gedruckt und als eigene Farbpaletten gespeichert werden.

Color Replacement

Neu können gesamte SwatchBooks zur automatischen Farbersetzung verwendet werden.

Verschiedene Color Replacement Werkzeuge bieten nun die Möglichkeit einen Toleranzwert für den Farbersatz anzugeben.

Target Printer Simulation

Einfacherer Funktionsaufruf der Simulation direkt im JobComposer.

Die Funktion weist den Bildern ein Ausgabe-Simulations-Farbprofil zu um Proofing/Simulationen zu erzeugen.

Verbesserte EPS/PDF Vorschauen

Ein neues Vorschausegment im JobComposer zeigt nun farbkorrekte Vorschauen von PS/EPS und PDF Dateien an, indem “Input” – “Intermediate” – “Output” Farbräume sowie verwendete “Rendering Intents” berücksichtigt werden.

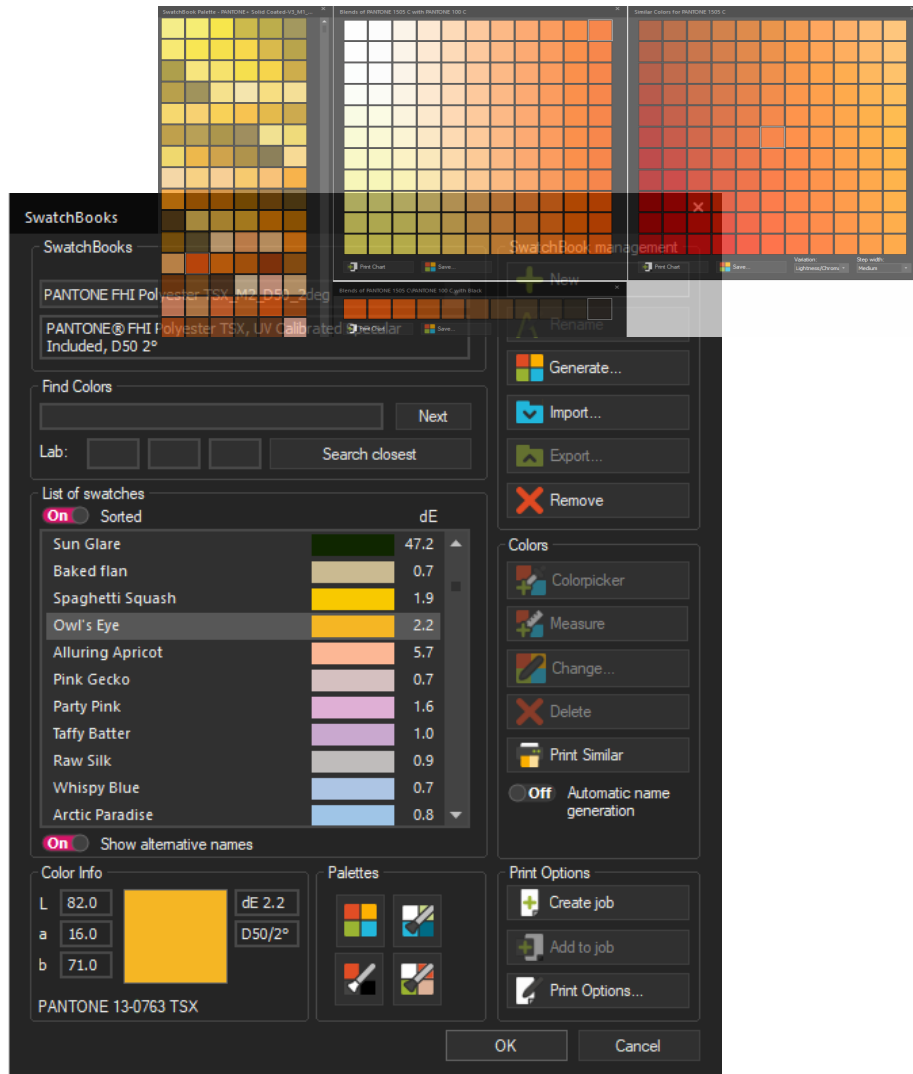
Dichte Linearisierung

Es werden zusätzliche “Industrie Standards” und erweiterte Absorptionskurven unterstützt. Der Dichte-Linearisierungsdialog wurde überarbeitet.



SwatchBook

Details



PANTONE® is the property of Pantone LLC

- Ein neues, auf XML basierendes, Datei Format ermöglicht das Speichern zusätzlicher, farbrelevanter Informationen in einem Farbbuch. Diese zusätzlichen Informationen werden zudem im SwatchBook Dialog angezeigt: *neu

- Details der verwendeten Licht Standards
- SwatchBook Beschreibung
- Optionaler, zweiter Farbname

- PANTONE® Color Systems *neu

- Anzeige einer Delta-E (dE) Vorhersage in der Farbliste des SwatchBook Dialogs *neu

- Suchen der ähnlichsten Farbe anhand des Farbwertes (Lab) innerhalb der Farbliste eines SwatchBooks *neu

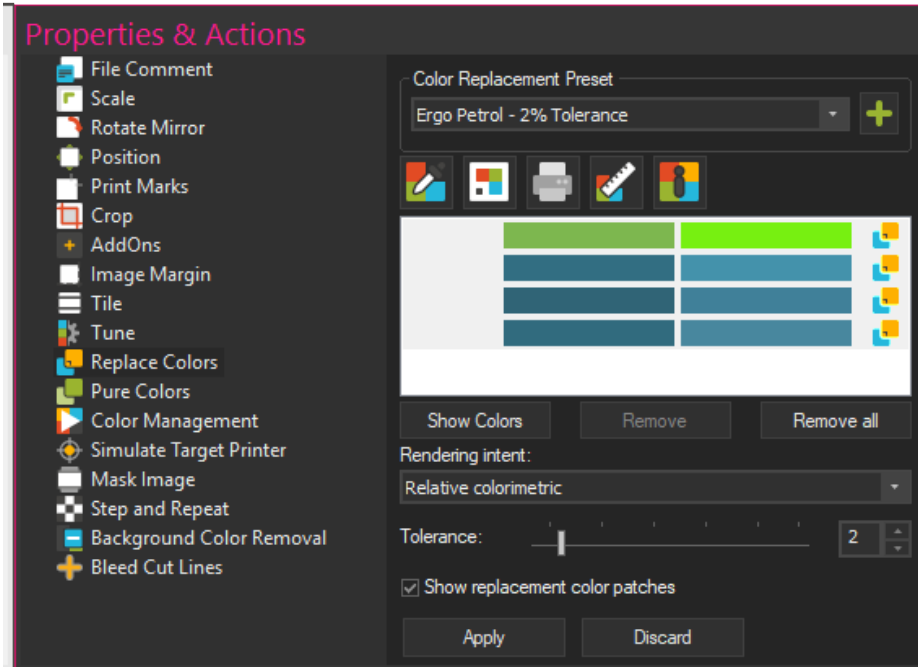
- Paletten und Farbmischungen:

- Stark überarbeitete Funktionen
- Paletten und Farbmischungen können direkt gedruckt werden *neu
- Paletten und Farbmischungen können als neues Swatchbook gespeichert werden *neu
- Neues Paletten Fenster welches Farbvariationen anzeigt:
 - Basierend auf Helligkeit und Farbton *neu
 - Basierend auf Sättigung und Farbton *neu
 - Definierbare Farbabstände *neu



Color Replacement

Details



Eine neue Funktion erlaubt die automatische Farbersetzung anhand von Farbnamen (Spot Colors).

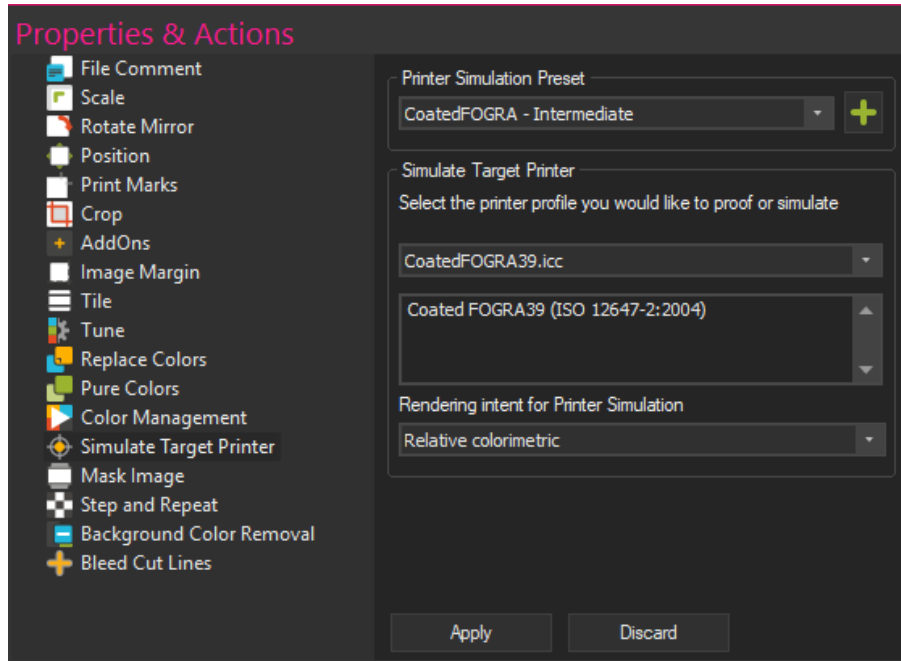
Swatchbooks können direkt als ImageProperty und neu auch als Teil eines ImagePresets verwendet werden. *neu

Alle Farbersatz Features inklusive der PureColors unterstützen neu einen Toleranzwert für den Farbersatz. *neu



Target Printer Simulation **NEU*

Details



Die “Simulate Target Printer” Funktion kann neu direkt im JobComposer und pro Bild angewendet werden.

Diese erlaubt es ein “Proofing” Profil sowie eine Ausgabeabsicht (Rendering Intent) anzugeben.



Color & Color Control

Details

Verbesserte Farbvorschau für PS/EPS und PDF Dateien *neu

Diese neue Funktion stellt im JobComposer verbesserte Vorschauen von PS/EPS und PDF Dateien zur Verfügung. Dabei werden “Input” – “Intermediate” – “Output” Farbräume sowie verwendete “Rendering Intents” berücksichtigt.

Dichte Linearisierung – Dichte Status *neu

Der Standard Dichte Status E wurde auf die neuste Norm aktualisiert. Zusätzlich stehen weitere Filter sowie der Status T (verbreiteter Standard in den USA) zur Verfügung.





UI Redesigns



UI Redesigns

Zusammenfassung

Beinahe alle Dialoge innerhalb von Modulen und Wizards wurden überarbeitet.

Fokus:

- Einfacherer Funktions-Zugriff
- Vereinheitlichung
- Verbesserte Bedienung

Die folgenden Gegenüberstellungen von Dialogen aus Version 15 und Ergosoft 16 visualisieren das Konzept.

Wichtigste überarbeitete Dialoge & Änderungen:

- Job Eigenschaften und Aktionen
- Bild Eigenschaften und Aktionen
- Print- und Cut-Environment Management Dialoge
- Neue Shortcuts wurden im JobComposer aktiviert
- Die Default Workspaces wurden optimiert
- Dialog für die Default Anwendungseinstellungen
- ImagePresets



Mask Image

Version 15

Properties

- File Comment
- Scale
- Rotate Mirror
- Position
- Print Marks
- Crop
- AddOns
- Image Margin
- Tile
- Tune
- Replace Colors
- Pure Colors
- Color Management
- Mask Image**
- Step And Repeat
- Background Color Removal
- Bleed Cut Lines

Mask Image Preset
--None-- +

Open

Channel [] Rotate 0

Extend Mode Transparent Invert

Ignore Image Alpha Channel

Scale and Offset relative to Image

Scale 100.00 % 100.00 %

Offset 0.00 % 0.00 %

distort

Apply Discard

Version 16

Properties & Actions

- File Comment
- Scale
- Rotate Mirror
- Position
- Print Marks
- Crop
- AddOns
- Image Margin
- Tile
- Tune
- Replace Colors
- Pure Colors
- Color Management
- Simulate Target Printer
- Mask Image
- Step and Repeat
- Background Color Removal
- Bleed Cut Lines

Mask Image Preset
Mask - 200cm - Square +

Mask Selection and Mode
C:\Users\ABR\Desktop\Mask_200_Square.tif

Channel 1

Extend Mode Transparent Invert

Mask Options

Scale and Offset relative to Image

Scale 100.00 % 100.00 %

Offset 10.00 % 0.00 %

distort Rotate 90

Ignore Image Alpha Channel

Apply Discard



Position

Version 15

Properties

- File Comment
- Scale
- Rotate Mirror
- Position**
- Print Marks
- Crop
- AddOns
- Image Margin
- Tile
- Tune
- Replace Colors
- Pure Colors
- Color Management
- Mask Image
- Step And Repeat
- Background Color Removal
- Bleed Cut Lines

Position

Left 1.50 cm

Top 1.50 cm

Page Selection

Allow Overlap

Apply Discard

Version 16

Properties & Actions

- File Comment
- Scale
- Rotate Mirror
- Position
- Print Marks
- Crop
- AddOns
- Image Margin
- Tile
- Tune
- Replace Colors
- Pure Colors
- Color Management
- Simulate Target Printer
- Mask Image
- Step and Repeat
- Background Color Removal
- Bleed Cut Lines

Position

Left 1.51 cm

Top 1.51 cm

Page Selection

Allow Overlap

Apply Discard



Pure Colors

Version 15

Properties

- File Comment
- Scale
- Rotate Mirror
- Position
- Print Marks
- Crop
- AddOns
- Image Margin
- Tile
- Tune
- Replace Colors
- Pure Colors
- Color Management
- Mask Image
- Step And Repeat
- Background Color Removal
- Bleed Cut Lines

Cyan Red
 Magenta Green
 Yellow Blue

White
 Gray
 Black Only

Apply Discard

Version 16

Properties & Actions

- File Comment
- Scale
- Rotate Mirror
- Position
- Print Marks
- Crop
- AddOns
- Image Margin
- Tile
- Tune
- Replace Colors
- Pure Colors
- Color Management
- Simulate Target Printer
- Mask Image
- Step and Repeat
- Background Color Removal
- Bleed Cut Lines

Pure Colors

Cyan Red
 Magenta Green
 Yellow Blue
 Black
 Gray
 White

Tolerance: 2

Apply Discard



Color Replacement

Version 15

Properties

- File Comment
- Scale
- Rotate Mirror
- Position
- Print Marks
- Crop
- AddOns
- Image Margin
- Tile
- Tune
- Replace Colors**
- Pure Colors
- Color Management
- Mask Image
- Step And Repeat
- Background Color Removal
- Bleed Cut Lines

Preset: --Custom Settings--

Rendering intent: Relative colorimetric

Show Colors Remove Remove all

Show replacement color patches

Apply Discard

Version 16

Properties & Actions

- File Comment
- Scale
- Rotate Mirror
- Position
- Print Marks
- Crop
- AddOns
- Image Margin
- Tile
- Tune
- Replace Colors**
- Pure Colors
- Color Management
- Simulate Target Printer
- Mask Image
- Step and Repeat
- Background Color Removal
- Bleed Cut Lines

Color Replacement Preset: Ergo Petrol - 2% Tolerance

Show Colors Remove Remove all

Rendering intent: Relative colorimetric

Tolerance: 2

Show replacement color patches

Apply Discard




Spot Color Replacement

Version 15

Properties

- File Comment
- Scale
- Rotate Mirror
- Position
- Print Marks
- Crop
- AddOns
- Image Margin
- Tile
- Extra Channels
- Pure Colors
- Replace Spot Colors
- Color Management PS/EPS
- Mask Image
- Step And Repeat
- Background Color Removal
- Bleed Cut Lines



PANTONE 3596 C		
PANTONE 2428 C		
PANTONE 2430 C		
PANTONE 2431 C		
PANTONE 2432 C		
PANTONE 2433 C		

Rendering intent:
Relative colorimetric

Remove Remove all


Apply Discard

Version 16

Properties & Actions

- File Comment
- Scale
- Rotate Mirror
- Position
- Print Marks
- Crop
- AddOns
- Image Margin
- Tile
- Pure Colors
- Replace Spot Colors
- Color Management PS/EPS
- Simulate Target Printer
- Mask Image
- Step and Repeat
- Background Color Removal
- Bleed Cut Lines

Color Replacement Preset
Auto - PANTONE Solid Coated - SwatchBook



PANTONE 3596 C			
PANTONE 2428 C			
PANTONE 2430 C			
PANTONE 2431 C			
PANTONE 2432 C			
PANTONE 2433 C			

Remove Remove all

Rendering intent:
Relative colorimetric

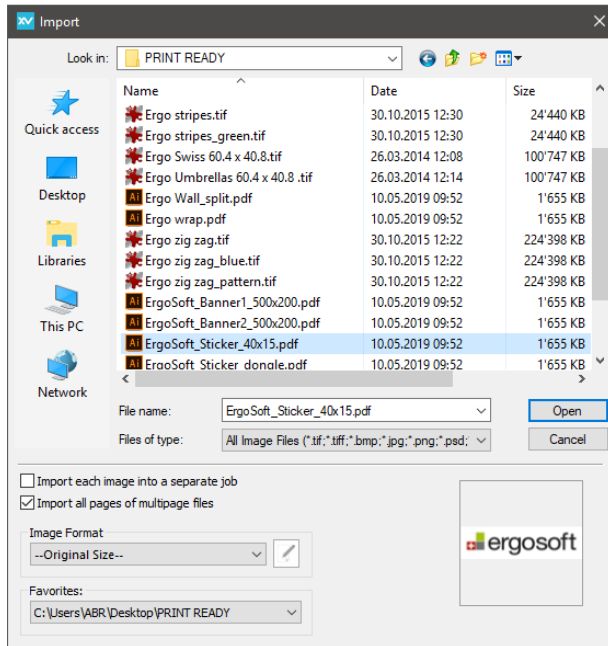
- PANTONE + Solid Coated-V3_M1_D50_2deg
- PANTONE FHI Cotton TCX_M2_D50_2deg
- PANTONE FHI Polyester TSX_M2_D50_2deg

Apply Discard

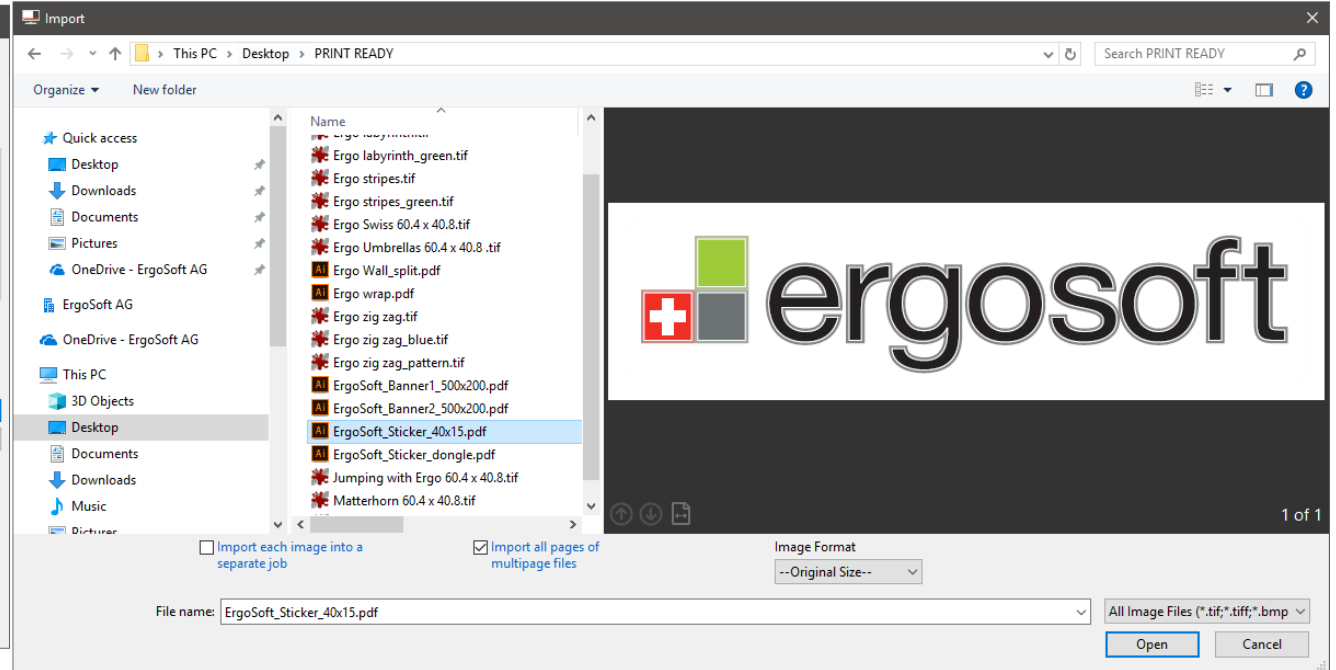


Datei Import

Version 15 - File Import



Version 16 - File Import





Ergosoft 16

